

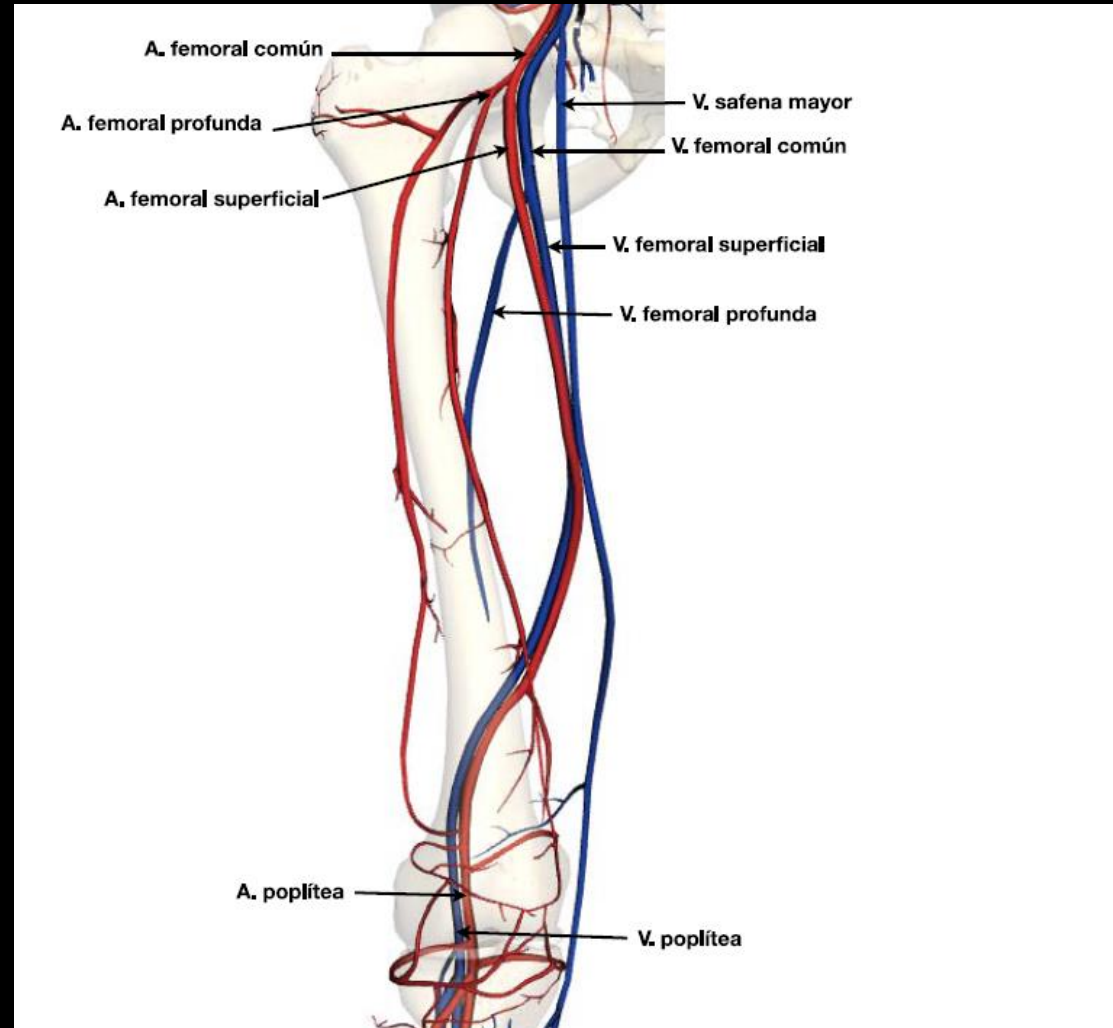


ECOGRAFÍA GRANDES VASOS

**RUDIGER CARLOS CHAVEZ FLORES
OLGA MORALES ENCUESTRA
ENRIQUE GONZÁLEZ REVUELTA
HÉCTOR LAGO GANCEDO
SONIA PAOLA LEIVA BISBICUTH
MIGUEL MORENO MARTÍN**

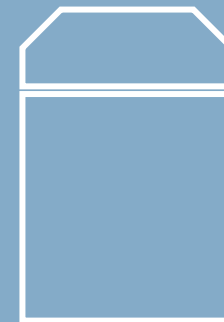
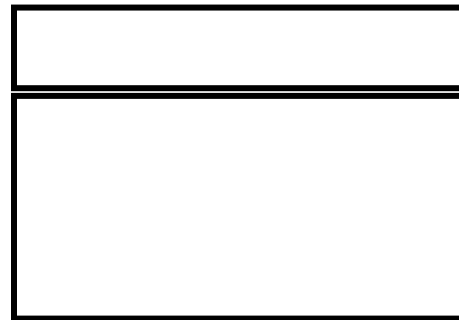
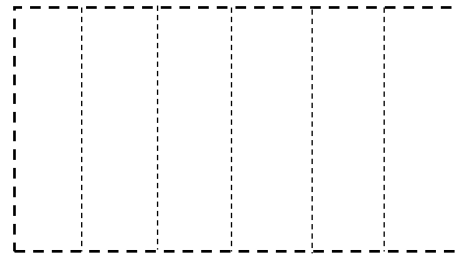
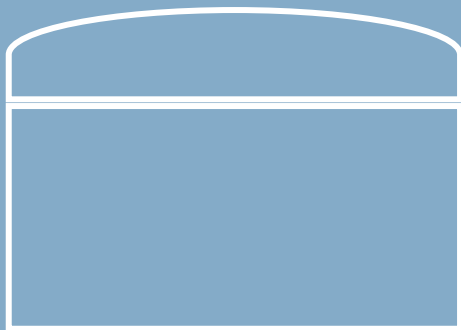
Ecografía de GRANDES VASOS.

Trombosis venosa profunda



SONDA LINEAL

- Haz rectangular
- 7,5 – 13 MHz
- Estructuras superficiales
- Músculo-esquelética y vascular



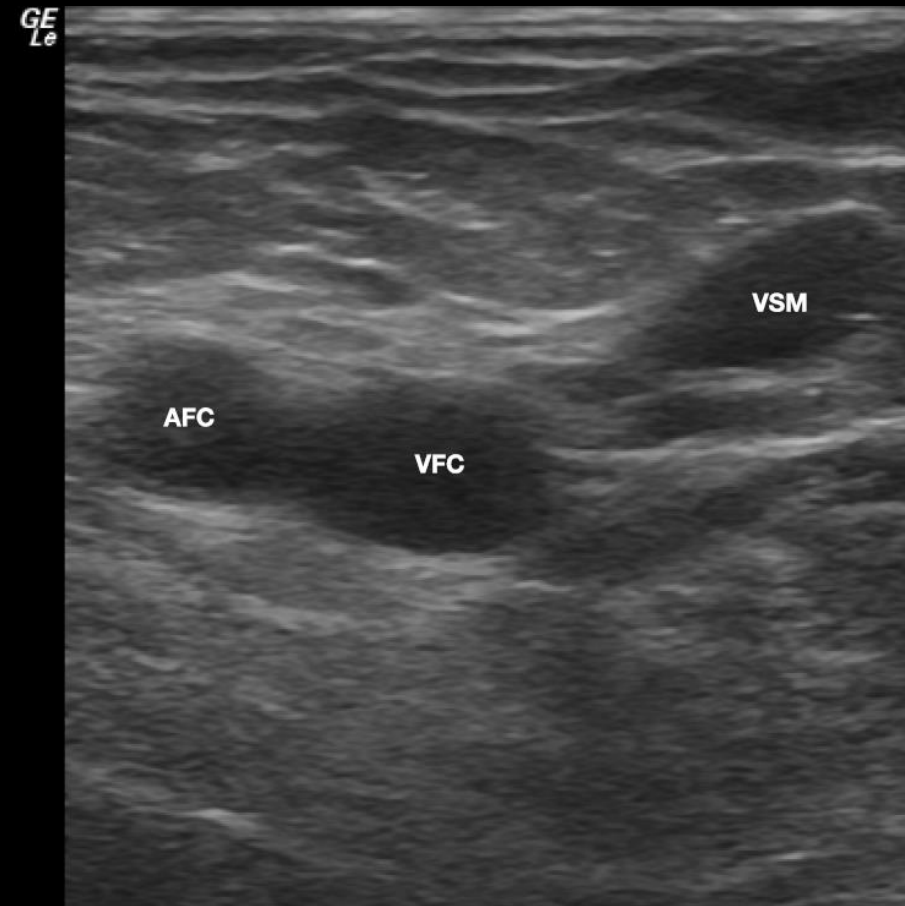
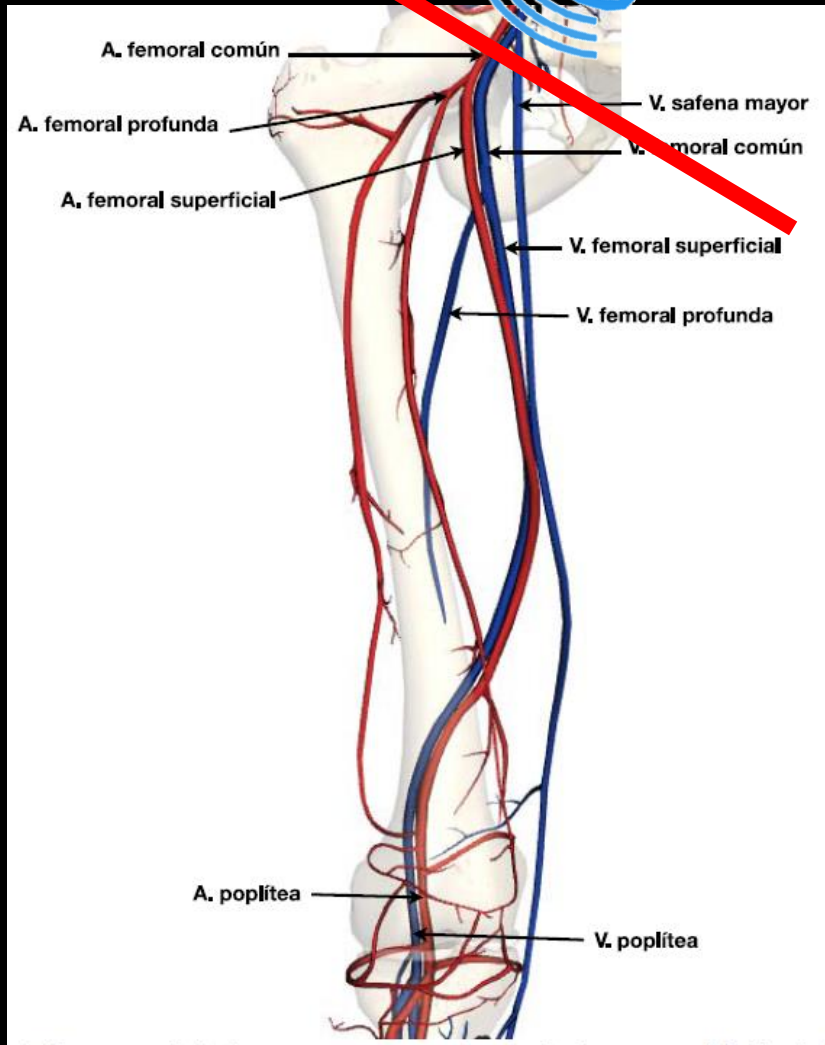
Ecografía de GRANDES VASOS.

Trombosis venosa profunda

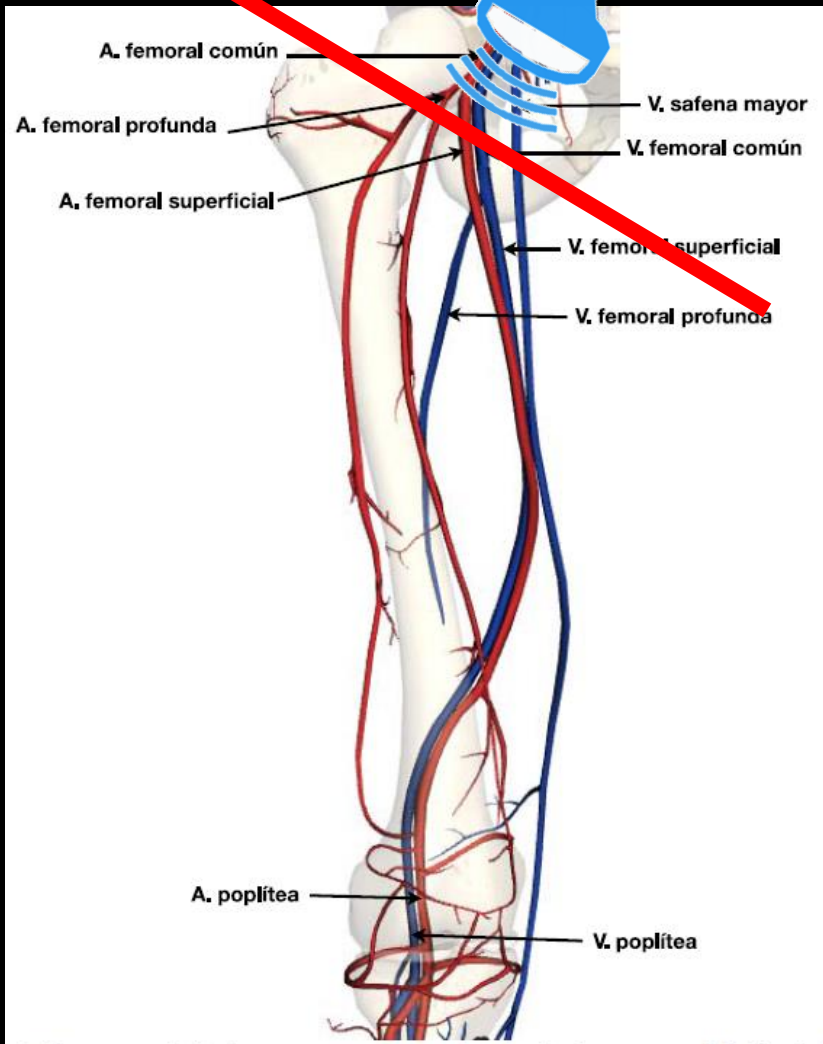


1. La vena femoral común se puede comprimir.
2. La vena poplítea se puede comprimir.

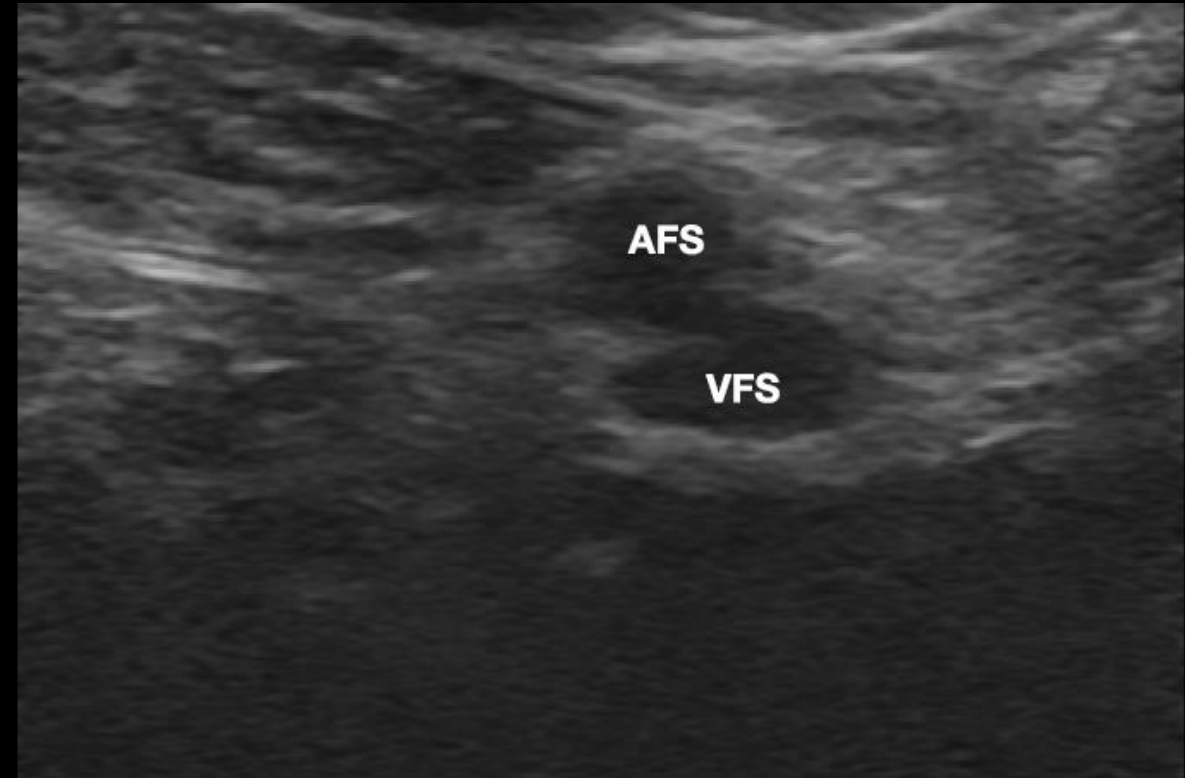
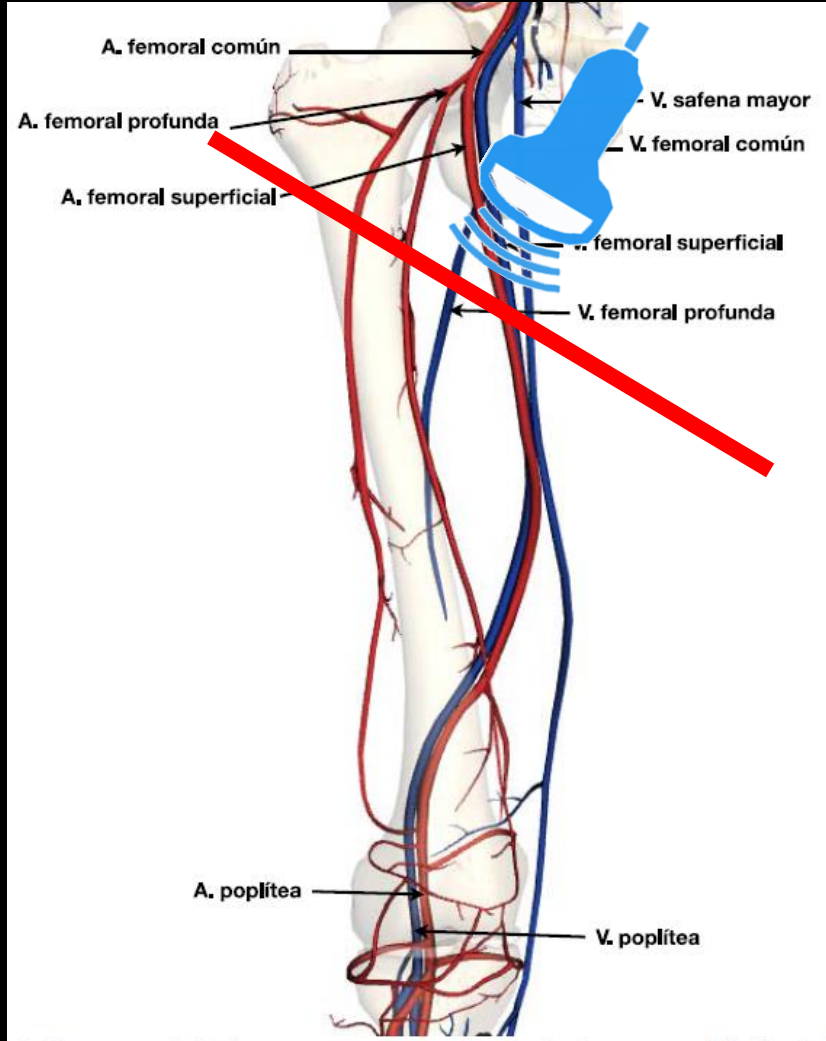
Ecografía de GRANDES VASOS.



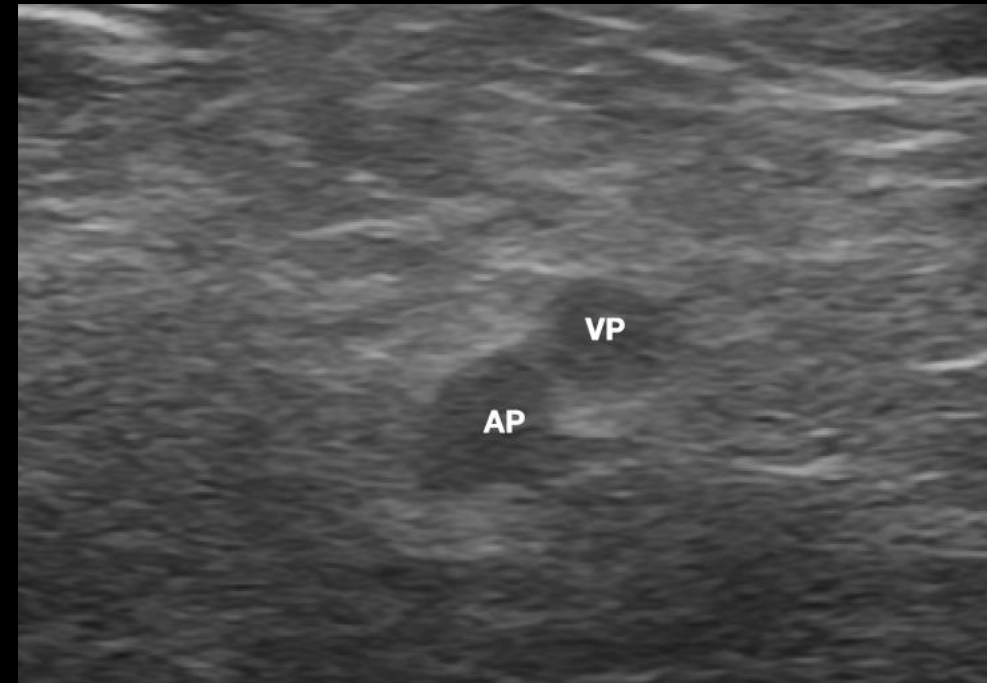
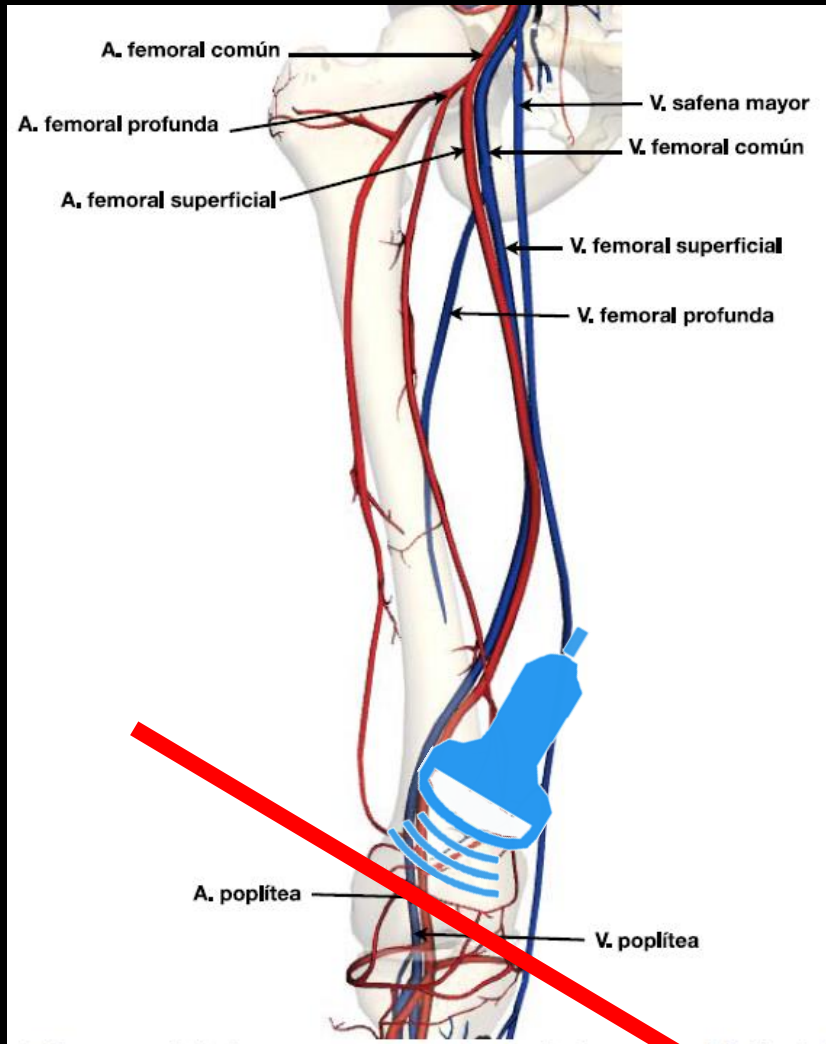
Ecografía de GRANDES VASOS.



Ecografía de GRANDES VASOS.



Ecografía de GRANDES VASOS.



Ecografía de GRANDES VASOS.

Trombosis venosa profunda



1. La vena femoral común se puede comprimir.
2. La vena poplítea se puede comprimir.